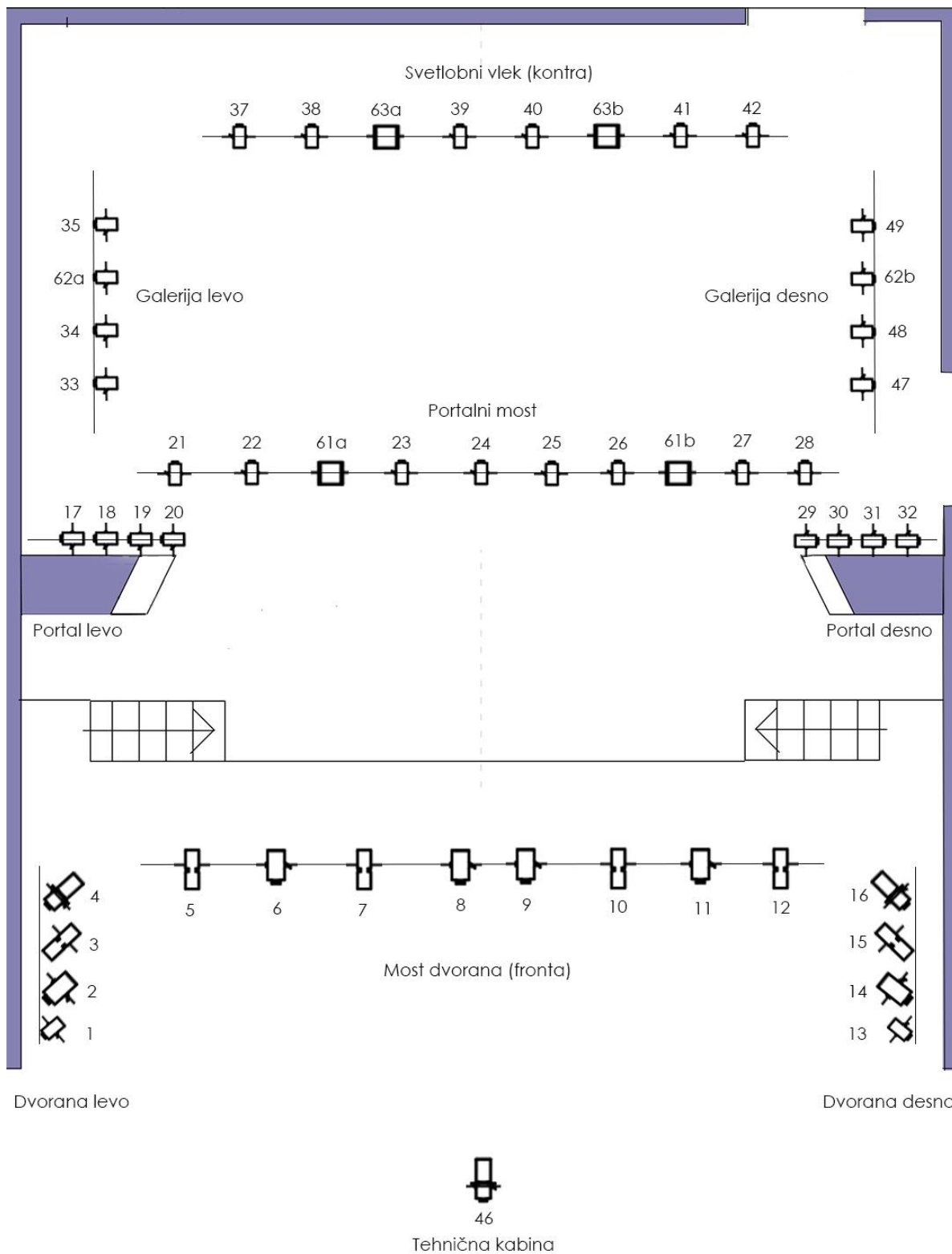


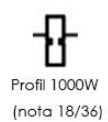
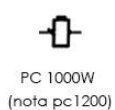


PODATKI SCENSKE RAZSVETLJAVE

Mežica, 22.8.2016



Legenda



Prosti kanali, ki niso vrisani v lučno shemo.

D – direktni vklop (CEE 16A, 2,5KW)

R – regulacija (CEE 16A, 2,5kw)

Dvorana levo

69D

Dvorana desno

72D

Portal desno

76D

Galerija Levo

50R, 77D

Svetlobni vlek (kontra)

78D, 79D

Talni priključki na levem delu odra

51R, 52R, 53R, 54R, 80D

Talni priključki na zadnjem delu odra

55R, 56R, 83D

Most dvorana (fronta)

70D, 71D

Portal levo

73D

Portalni most

74D, 75D

Galerija desno

36R, 81D

Galerija odra zadaj

43R, 44R, 80D

Talni priključki- na desnem delu odra

57R, 58R, 59R, 60R, 84D

Tehnična kabina

45R

Opombe

Komandni pult osvetljave - PHOTON 144 LX

Na voljo je 10 reflektorskih stojal Manfrotto 126U

Vsi priključki za reflektorje so CEE 16A (2,5KW na eno vtičnico)

Noben reflektor ni opremljen z t.i. »Barn doors«

Za odrom je trofazna vtičnica (32A 400V)

V zaodrju, ob straneh parterja in balkona, so montirane navadne šuko vtičnice (220V)